

Maasvlakte 2 - Vibropalen voor diepzeekade



Locatie	Rotterdam
Opdrachtgever	Port of Rotterdam
Hoofdaannemer	Projectorganisatie Uitbreiding Maasvlakte (PUMA) bestaande uit Van Oord & Boskalis
Aannemer	Combinatie BAM Civiel en Volker Wessels (BAVO)
Contractvorm	Design & Construct
Opdrachtnemer	Funderingscombinatie Maasvlakte 2 (FCM2) bestaande uit BAM Speciale Technieken en Volker Staal & Funderingen
Ontwerp	BAM Infraconsult
Totale bouwsom	€ 2.600.000
Uitvoeringsperiode	Juni 2010 – februari 2011

De eerste kaden op Maasvlakte 2 hebben containeroverslag als gebruikersdoel . Met de toekomstige/huidige scheepsgrootte dienen deze kaden een diepgang van 20 meter te hebben.

Om de krachten op de kerende constructie te verlagen is gebruik gemaakt van een ontlastvloer, welke wordt ondersteund door een dubbele rij vibropalen.

Projectspecificatie

Kade 5.1

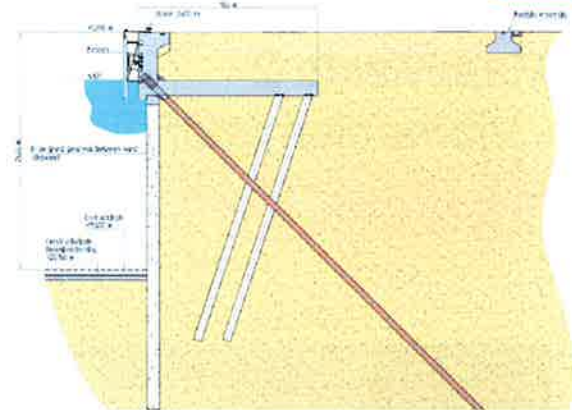
- Gebruiker : Rotterdam World Gateway
- Trajectlengte : 1250 m
- Aantal palen : 940 stuks
- Buis/voet : 560/670 mm
- Lengte (gem.) : 28 m

Kade 5.2

- Gebruiker : APM Terminals
- Trajectlengte : 1100,0 m
- Aantal palen : 803 stuks
- Buis/voet : 560/670 mm
- Lengte (gem.) : 27 m

Innovaties

- Trekken buis met trekvijzels en stempelframes



Doorsnede diepzeekade

