



# Leerpunt Veiligheid

Nummer 6 - 19 februari 2021

## Onbedoeld aangaan haakse slijper (trein/metro/tram)

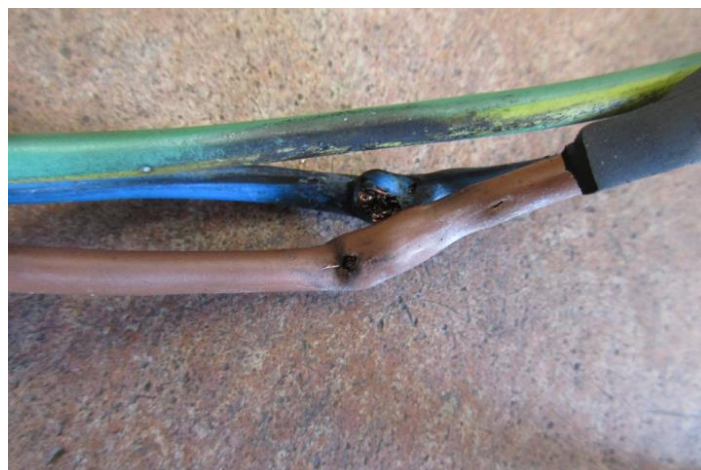
Dit bericht is gericht aan bedrijven die gebruikmaken van elektrische machines waarbij de aan-/uitschakelaar in een vaste stand blijft staan.

**Wat is er gebeurd?** Tijdens werkzaamheden aan een tramspoor wordt bij het naslijpen een grote haakse slijper gebruikt. Bij een eerste poging de (hand)slijpmachine te starten, blijkt dat de automaatzekering van de 230 volt in de vrachtwagen uitgeschakeld is. Na het resetten van de automaatzekering wordt de stekker van de machine opnieuw in de verlenghaspel gestoken met als gevolg dat de slijpschijf spontaan begint te draaien en daardoor vooruit rolt. Hierbij wordt één van de medewerkers in beide benen geraakt. Het slachtoffer is enkele maanden arbeidsongeschikt door dit ongeval.

**Achterliggende oorzaak.** De kabel van de haspel blijkt door draaiingen en knikken in de kabel een intern defect te hebben. Door het bewegen van de kabel treedt er in de bewuste nacht kortsluiting op, waardoor de automaatzekering in de vrachtwagen zichzelf uitschakelt. Bij het opnieuw aanzetten van de stroom wordt niet gecontroleerd of de schakelaar van de slijper op 'uit' staat.

### Leerpunten

1. Schakel bij machines met een vaste stand voor aan-/uitschakelen altijd de schakelaar eerst uit als de stroom opeens wegvalt.
2. Controleer vóór het inschakelen van de spanning op een elektrisch gereedschap altijd eerst of de aan-/uitschakelaar in de uitstand staat.
3. Schakel niet zomaar een automaatzekering weer in als deze uitgeschakeld is. Ga eerst na waar of wat de uitschakeling veroorzaakt heeft.
4. Informeer werknemers via een toolbox hoe een kabelhaspel moet worden gebruikt en wanneer een kabelhaspel ter reparatie moet worden aangeboden.



*Afbeelding: beschadigde kabels van de kabelhaspel.*

Namens de werkgroep 'Leren van incidenten'

Robert Taen (voorzitter Werkkamer Elektrische Veiligheid)

Reacties: [leerpunt@railalert.nl](mailto:leerpunt@railalert.nl).